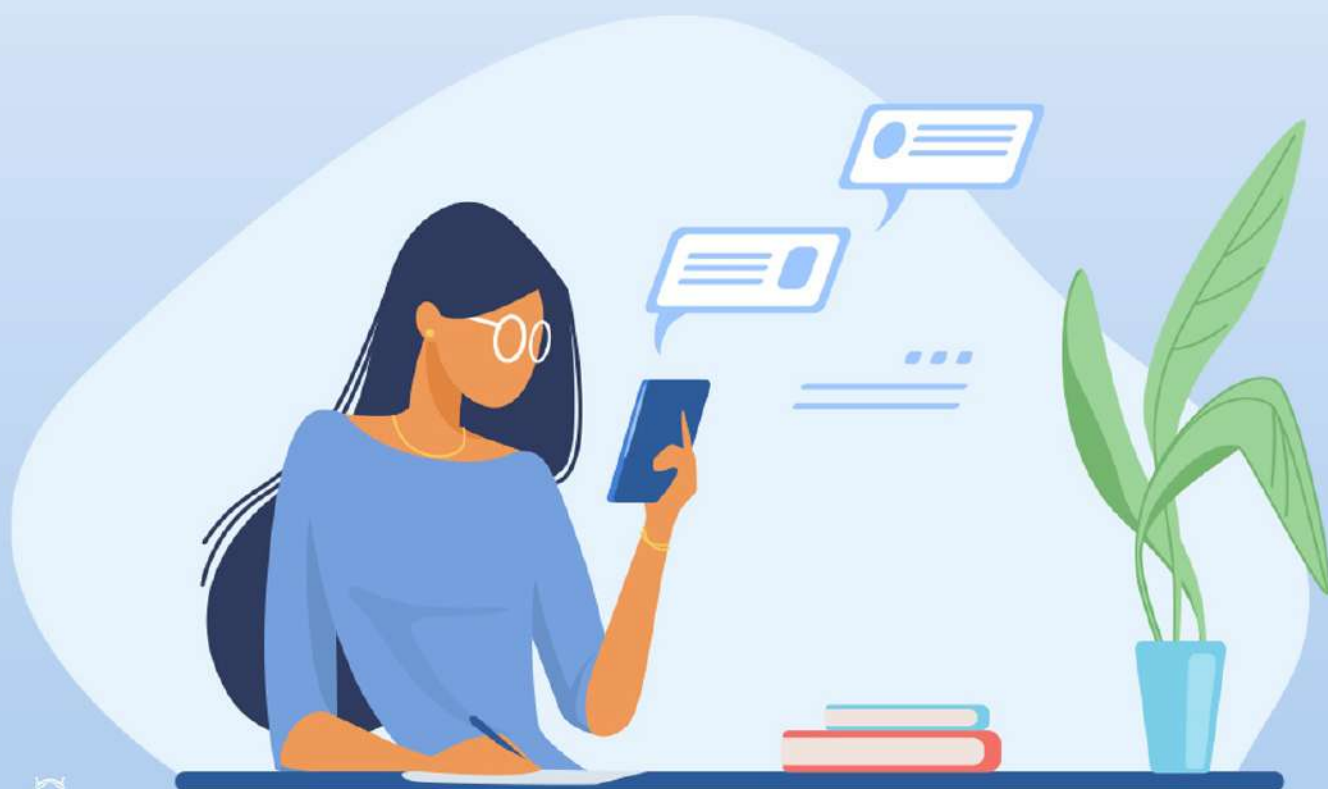
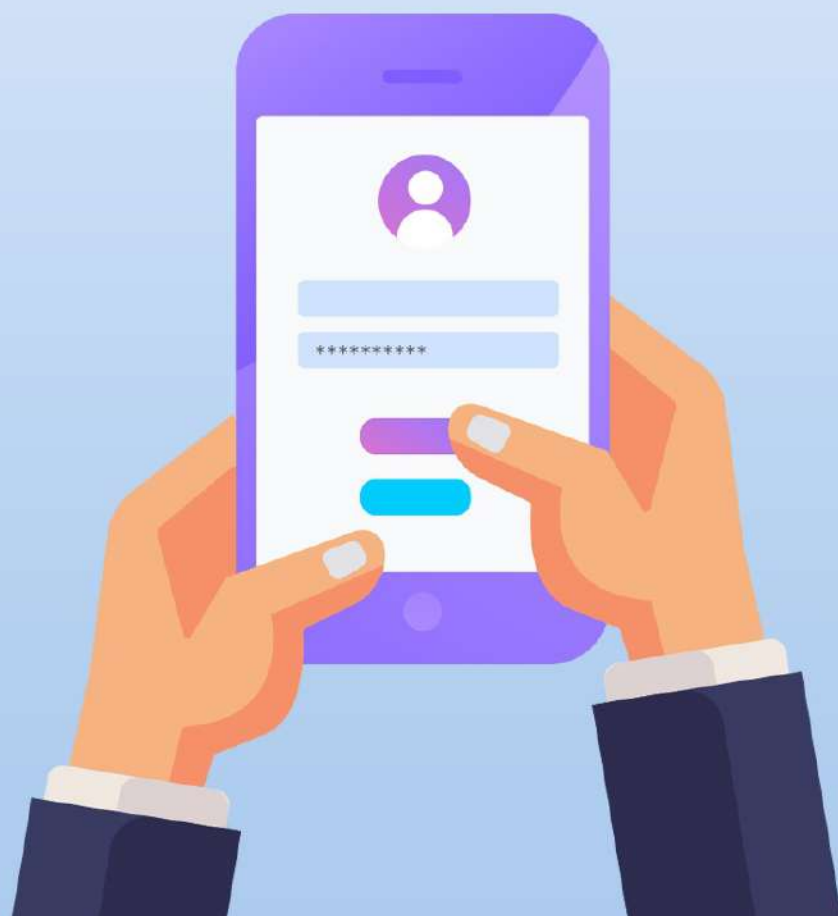


ИНСТРУКЦИЯ ПО РАБОТЕ В ЛИЧНОМ КАБИНЕТЕ ПОСТУПАЮЩЕГО



РЕГИСТРАЦИЯ И ВХОД В ЛИЧНЫЙ КАБИНЕТ

! ПРИ РЕГИСТРАЦИИ НЕ ИСПОЛЬЗОВАТЬ ПОЧТУ
GMAIL.COM



1

ЗАПОЛНЕНИЕ АНКЕТЫ ГРАЖДАНИНА РФ/ ИНОСТРАННОГО ГРАЖДАНИНА



ВАМ ПОНАДОБЯТСЯ:

- 1. СНИЛС (ПРИ НАЛИЧИИ);**
- 2. ПАСПОРТ (ТРЕТЬЯ СТРАНИЦА И СТРАНИЦА С РЕГИСТРАЦИЕЙ);**
- 3. ДОКУМЕНТ О ПРЕДЫДУЩЕМ ОБРАЗОВАНИИ (АТТЕСТАТ ИЛИ ДИПЛОМ С ПРИЛОЖЕНИЕМ).**

ЗАГРУЗКА ДОКУМЕНТОВ, ПОДТВЕРЖДАЮЩИХ ИНДИВИДУАЛЬНЫЕ ДОСТИЖЕНИЯ И ЛЬГОТЫ



К ИНДИВИДУАЛЬНЫМ ДОСТИЖЕНИЯМ ОТНОСЯТСЯ:

- 1.** УДОСТОВЕРЕНИЕ ЗОЛОТОГО ИЛИ СЕРЕБРЯНОГО ЗНАКА ГТО (СООТВЕТСТВУЮЩЕЕ ВОЗРАСТУ);
- 2.** АТТЕСТАТ (ДИПЛОМ) С ОТЛИЧИЕМ;
- 3.** ВОЛОНТЕРСКАЯ ДЕЯТЕЛЬНОСТЬ (НЕ МЕНЕЕ 200 ЧАСОВ);
- 4.** СТАТУС ПОБЕДИТЕЛЯ (ПРИЗЁРА) ПЕРЕЧНЕВЫХ ОЛИМПИАД.

**И ДРУГИЕ, УСТАНОВЛЕННЫЕ ПРАВИЛАМИ ПРИЁМА СГЮА*

К ЛЬГОТАМ ОТНОСЯТСЯ:

- 1.** СПРАВКА ОБ УСТАНОВЛЕНИИ ИНВАЛИДНОСТИ;
- 2.** ДОКУМЕНТЫ, ПОДТВЕРЖДАЮЩИЕ СТАТУС СИРОТЫ.

**И ДРУГИЕ, УСТАНОВЛЕННЫЕ ПРАВИЛАМИ ПРИЁМА СГЮА*

ЗАГРУЗКА РЕЗУЛЬТАТОВ ЕГЭ



ВЫБОР НАПРАВЛЕНИЙ ПОСТУПЛЕНИЯ

(НАПРАВЛЕНИЯ ВЫБИРАЮТСЯ **В ПОРЯДКЕ ПРИОРИТЕТНОСТИ**)

НЕ ЗАБУДЬТЕ НАЖАТЬ КНОПКУ
«ОТПРАВИТЬ ЗАЯВКУ»!

В РАЗДЕЛЕ
«ОБРАТНАЯ СВЯЗЬ»
ВЫ МОЖЕТЕ СВЯЗАТЬСЯ
СО СПЕЦИАЛИСТАМИ ПРИЁМНОЙ
КОМИССИИ ПО ВОПРОСАМ РАБОТЫ
В ЛИЧНОМ КАБИНЕТЕ

ПОСЛЕ ОДОБРЕНИЯ ЗАЯВКИ В РАЗДЕЛЕ
«ФАЙЛЫ ДЛЯ СКАЧИВАНИЯ»
ВЫ МОЖЕТЕ ПОДПИСАТЬ
ПРЕДЛОЖЕННЫЕ ПЕЧАТНЫЕ ФОРМЫ

В РАЗДЕЛЕ
«ИНТЕРАКТИВНЫЕ СПИСКИ»
ВЫ МОЖЕТЕ ОЗНАКОМИТЬСЯ СО
СПИСКОМ ПОДАВШИХ ДОКУМЕНТЫ
В 2022 ГОДУ

**! ПРЕДВАРИТЕЛЬНО НЕОБХОДИМО
ВЫБРАТЬ ПРИЁМНУЮ КАМПАНИЮ**